

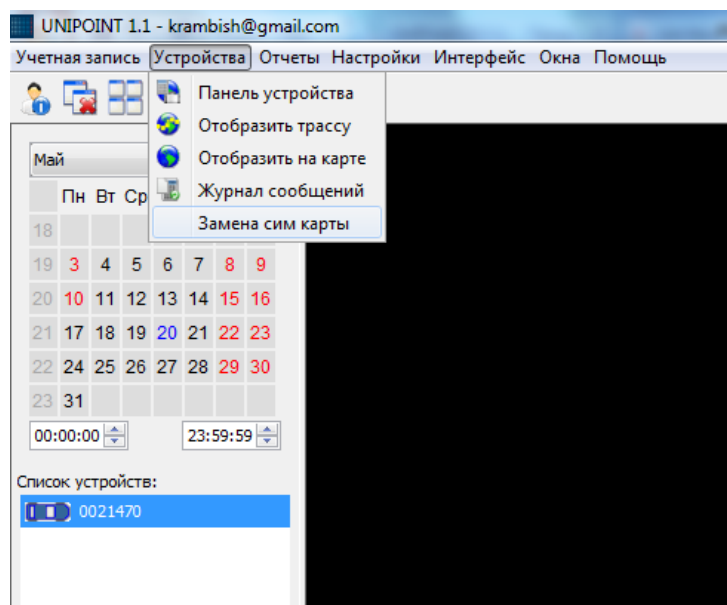
## Замена СИМ-карты Фирмы на СИМ-карту Клиента

### Подготовка новой СИМ-карты:

- Приобретите СИМ-карту сотового оператора с наилучшим тарифом по GPRS трафику, федеральный номер, тариф без абонентской платы. Если эксплуатация системы предполагается как в РФ, так и за пределами РФ, рекомендуем подключить услугу международного роуминга.
  - **ВАЖНО!!!** Обратите внимание на то, чтобы минимальный тарифицируемый интервал по выбранному Вами тарифу, был не более 1кБ.
- Временно установите новую СИМ-карту в мобильный телефон;
- Сотрите все SMS сообщения и предустановленные телефонные номера с СИМ-карты;
- Снимите запрос PIN-кода;
- В первую ячейку памяти СИМ-карты запишите: Имя ячейки – «1111», номер – «+79037976115»;
- СИМ-карта готова к установке.

**Примечание:** Рекомендуем зарегистрировать личный кабинет на сайте сотового оператора по Вашей СИМ – карте. Это позволит Вам изменять тарифы (при необходимости), следить за балансом и многое другое. Данная услуга предоставляется большинством сотовых операторов БЕСПЛАТНО.

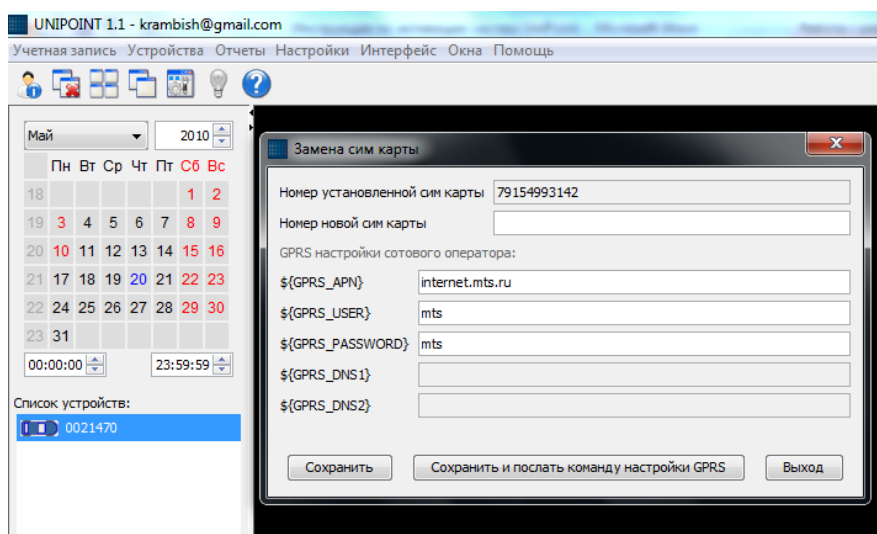
*Перед установкой новой СИМ-карты в устройство внесите номер новой СИМ-карты в Личном кабинете в меню «Устройства» / «Замена сим карты»*



### GPRS Настройки сотового оператора:

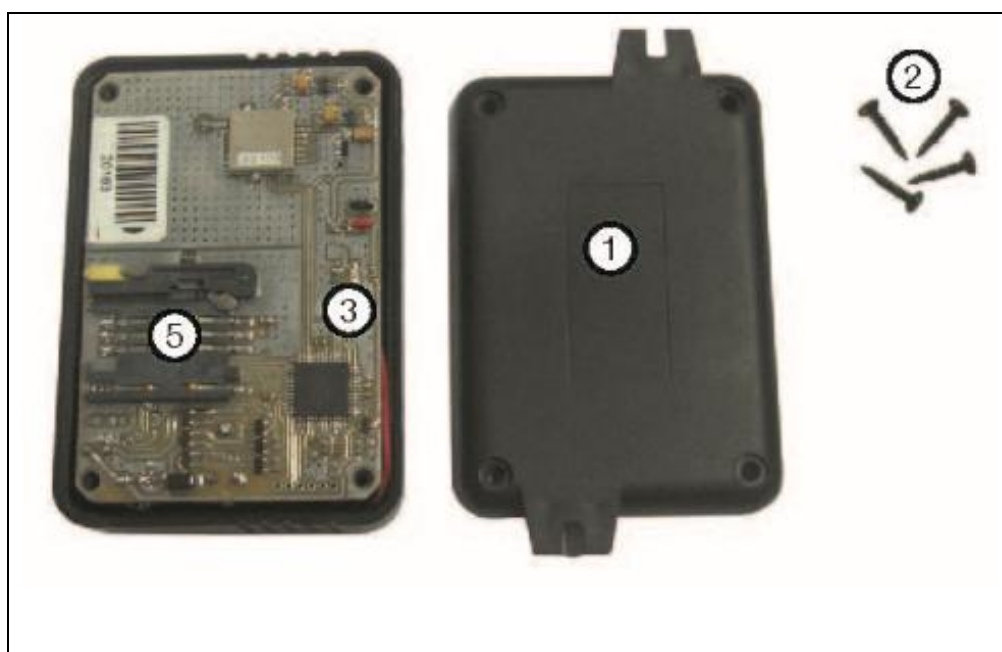
Параметры	МТС	Билайн	МегаФон
APN сотового оператора	internet.mts.ru	internet.beeline.ru	internet
Логин	mts	beeline	gdata
Пароль	mts	beeline	gdata

*В появившемся окне введите в соответствующее поле номер новой СИМ-карты и нажмите «Сохранить»*



### **Установка новой СИМ-карты в устройство**

- Откройте нижнюю крышку устройства, отвернув 4 винта
- Нажмите на желтую кнопку для извлечения держателя СИМ-карты
- Замените СИМ-карту и установите держатель СИМ-карты на прежнее место. При правильном выполнении всех действий и установленных батарейках замигает светодиод.
- Через несколько минут Вы увидите в Личном кабинете сообщение от устройства



«1» - нижняя крышка

«2»- винты

«3»- светодиод

«4»- верхняя крышка (место установки батареек)

«5»- место установки СИМ-карты